



**ES018-CAN-14-1**  
BAHÍA DE SANTANDER \ RÍA  
DEL CARMEN O DE BOÓ

**Puntos de especial importancia**

- Captación para consumo humano
- EDAR
- IPPC
- Patrimonio Cultural
- Afección labores Protección Civil
- Uso recreativo

**Áreas de importancia ambiental**

- Masa de agua de la DMA
- Zona de protección.- LIC
- Zona de protección.-ZEPA

**ARPSI**

**Zona Inundable**

- T = 100 años







**ES018-CAN-14-1**  
BAHÍA DE SANTANDER \ RÍA  
DEL CARMEN O DE BOÓ

**Puntos de especial importancia**

- Captación para consumo humano
- EDAR
- IPPC
- Patrimonio Cultural
- Afección labores Protección Civil
- Uso recreativo

**Áreas de importancia ambiental**

- Masa de agua de la DMA
- Zona de protección.- LIC
- Zona de protección.-ZEPa

- ARPSI
- Zona Inundable**  
 T = 100 años







**ES018-CAN-14-1**  
BAHÍA DE SANTANDER \ RÍA DEL CARMEN O DE BOÓ

**Puntos de especial importancia**

- Captación para consumo humano
- EDAR
- IPPC
- Patrimonio Cultural
- Afección labores Protección Civil
- Uso recreativo

**Áreas de importancia ambiental**

- Masa de agua de la DMA
- Zona de protección.- LIC
- Zona de protección.-ZEPA

■ ■ ARPSI

**Zona Inundable**  
T = 100 años





**ES018-CAN-14-1**  
BAHÍA DE SANTANDER \ RÍA DEL CARMEN O DE BOO

**Puntos de especial importancia**

- Captación para consumo humano
- EDAR
- IPPC
- Patrimonio Cultural
- Afección labores Protección Civil
- Uso recreativo

**Áreas de importancia ambiental**

- Masa de agua de la DMA
- Zona de protección.- LIC
- Zona de protección.-ZEPA

■ ■ ARPSI

**Zona Inundable**

■ T = 100 años





**ES018-CAN-14-1**  
BAHÍA DE SANTANDER \ RÍA  
DEL CARMEN O DE BOÓ

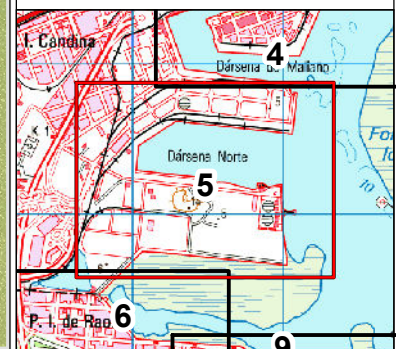
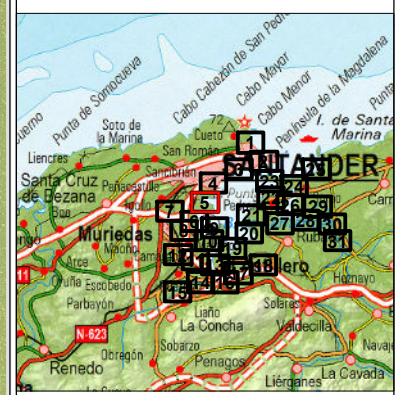
**Puntos de especial importancia**

- Captación para consumo humano
- EDAR
- IPPC
- Patrimonio Cultural
- Afección labores Protección Civil
- Uso recreativo

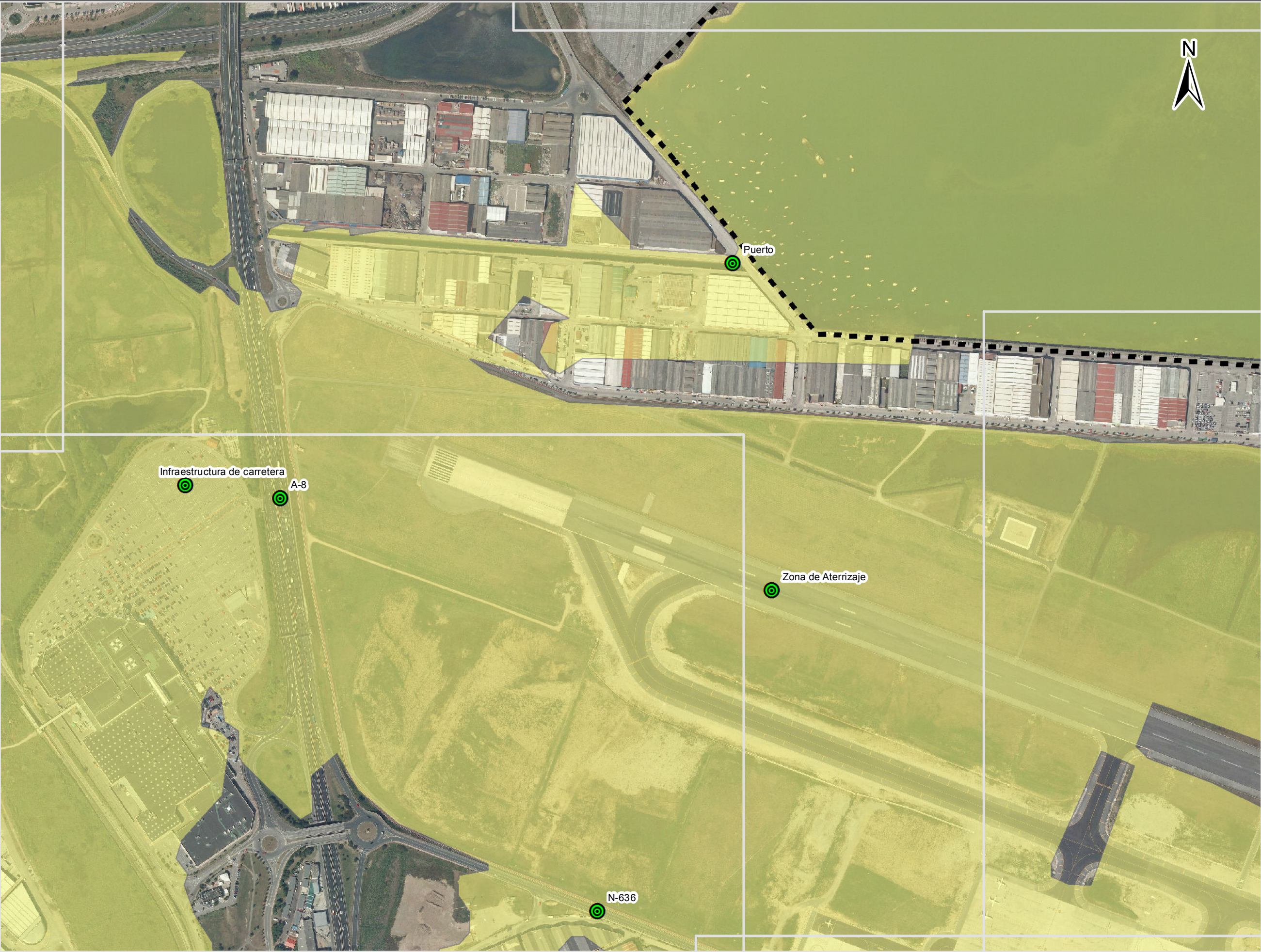
**Áreas de importancia ambiental**

- Masa de agua de la DMA
- Zona de protección.- LIC
- Zona de protección.-ZEPA

- ARPSI
- Zona Inundable**  
 T = 100 años







**ES018-CAN-14-1**  
BAHÍA DE SANTANDER \ RÍA DEL CARMEN O DE BOÓ

**Puntos de especial importancia**

- Captación para consumo humano
- EDAR
- IPPC
- Patrimonio Cultural
- Afección labores Protección Civil
- Uso recreativo

**Áreas de importancia ambiental**

- Masa de agua de la DMA
- Zona de protección.- LIC
- Zona de protección.-ZEPA

**ARPSI**

**Zona Inundable**  
T = 100 años





**ES018-CAN-14-1**  
BAHÍA DE SANTANDER \ RÍA DEL CARMEN O DE BOÓ

**Puntos de especial importancia**

- Captación para consumo humano
- EDAR
- IPPC
- Patrimonio Cultural
- Afección labores Protección Civil
- Uso recreativo

**Áreas de importancia ambiental**

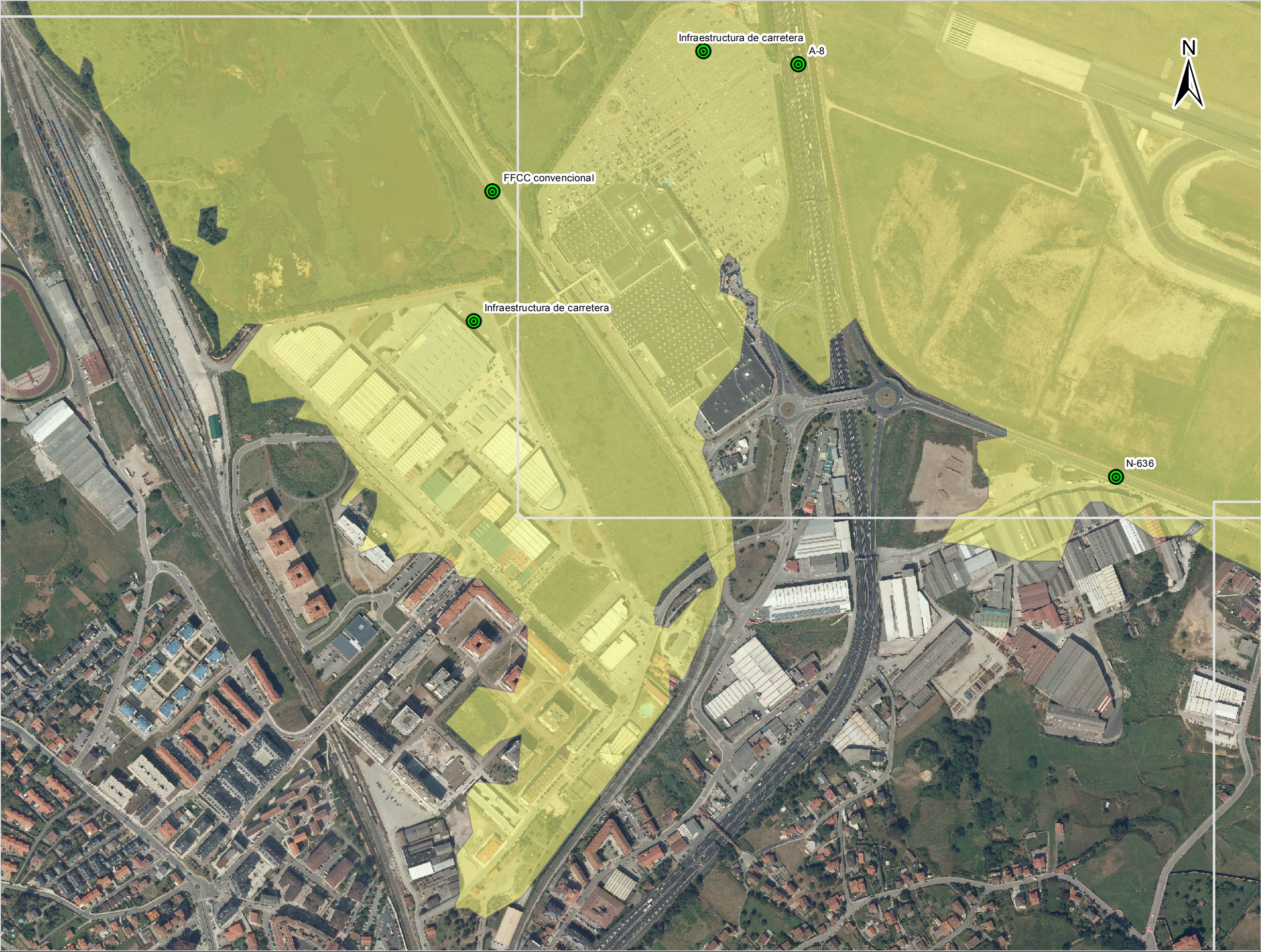
- Masa de agua de la DMA
- Zona de protección.- LIC
- Zona de protección.-ZEPA

ARPSI

**Zona Inundable**

T = 100 años





**ES018-CAN-14-1**  
BAHÍA DE SANTANDER \ RÍA DEL CARMEN O DE BOÓ

**Puntos de especial importancia**

- Captación para consumo humano
- EDAR
- IPPC
- Patrimonio Cultural
- Afección labores Protección Civil
- Uso recreativo

**Áreas de importancia ambiental**

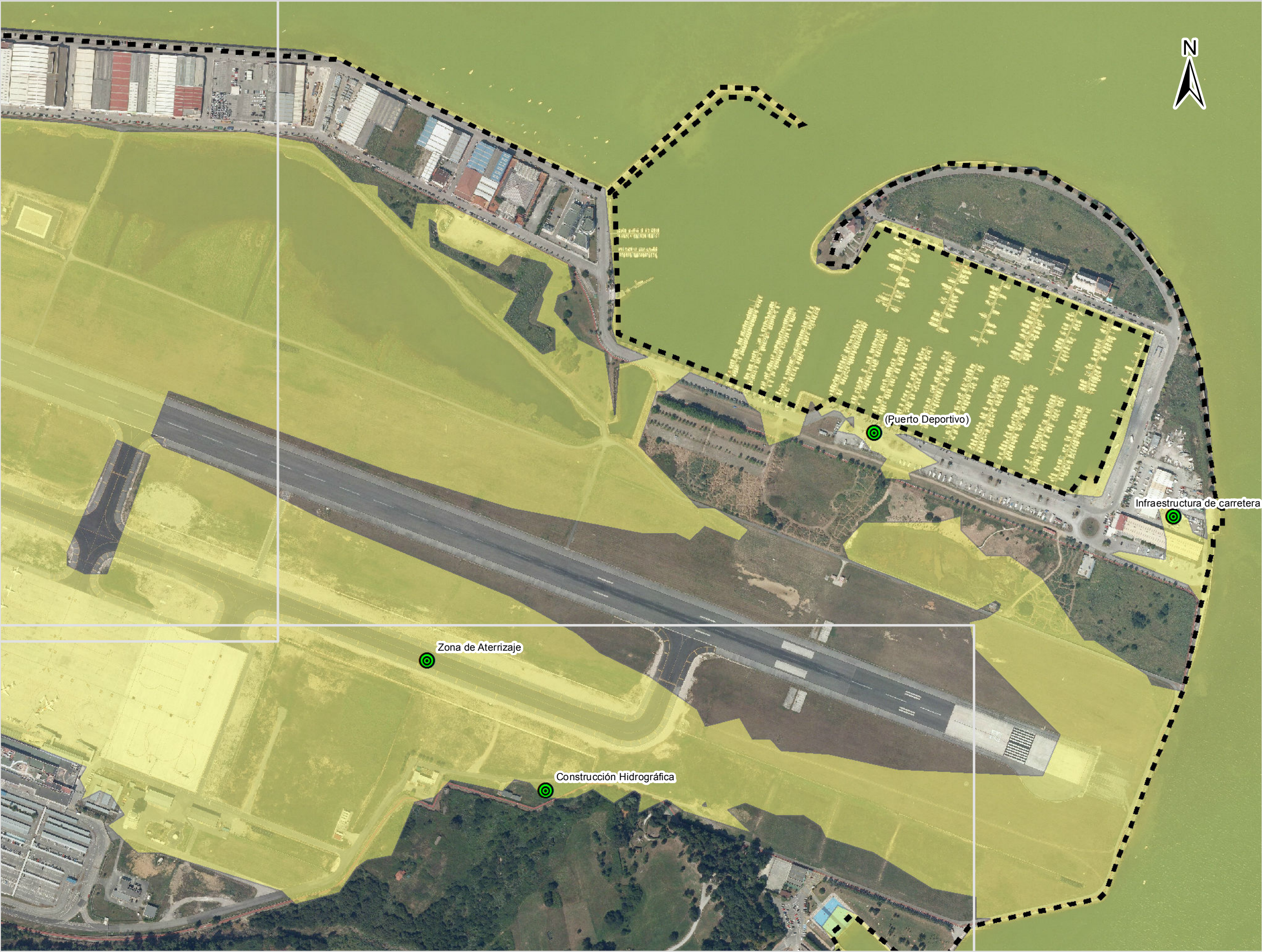
- Masa de agua de la DMA
- Zona de protección.- LIC
- Zona de protección.-ZEPA

■ ■ ARPSI

**Zona Inundable**

T = 100 años





**ES018-CAN-14-1**  
BAHÍA DE SANTANDER \ RÍA DEL CARMEN O DE BOÓ

**Puntos de especial importancia**

- Captación para consumo humano
- EDAR
- IPPC
- Patrimonio Cultural
- Afección labores Protección Civil
- Uso recreativo

**Áreas de importancia ambiental**

- Masa de agua de la DMA
- Zona de protección.- LIC
- Zona de protección.-ZEPA

■ ■ ARPSI

**Zona Inundable**

T = 100 años





**ES018-CAN-14-1**  
BAHÍA DE SANTANDER \ RÍA DEL CARMEN O DE BOÓ

**Puntos de especial importancia**

- Captación para consumo humano
- EDAR
- IPPC
- Patrimonio Cultural
- Afección labores Protección Civil
- Uso recreativo

**Áreas de importancia ambiental**

- Masa de agua de la DMA
- Zona de protección.- LIC
- Zona de protección.-ZEPA

■ ■ ARPSI

**Zona Inundable**

T = 100 años





**ES018-CAN-14-1**  
BAHÍA DE SANTANDER \ RÍA DEL CARMEN O DE BOO

**Puntos de especial importancia**

- Captación para consumo humano
- EDAR
- IPPC
- Patrimonio Cultural
- Afección labores Protección Civil
- Uso recreativo

**Áreas de importancia ambiental**

- Masa de agua de la DMA
- Zona de protección.- LIC
- Zona de protección.-ZEPA

**ARPSI**  
**Zona Inundable**  
T = 100 años





**ES018-CAN-14-1**  
BAHÍA DE SANTANDER \ RÍA DEL CARMEN O DE BOO

**Puntos de especial importancia**

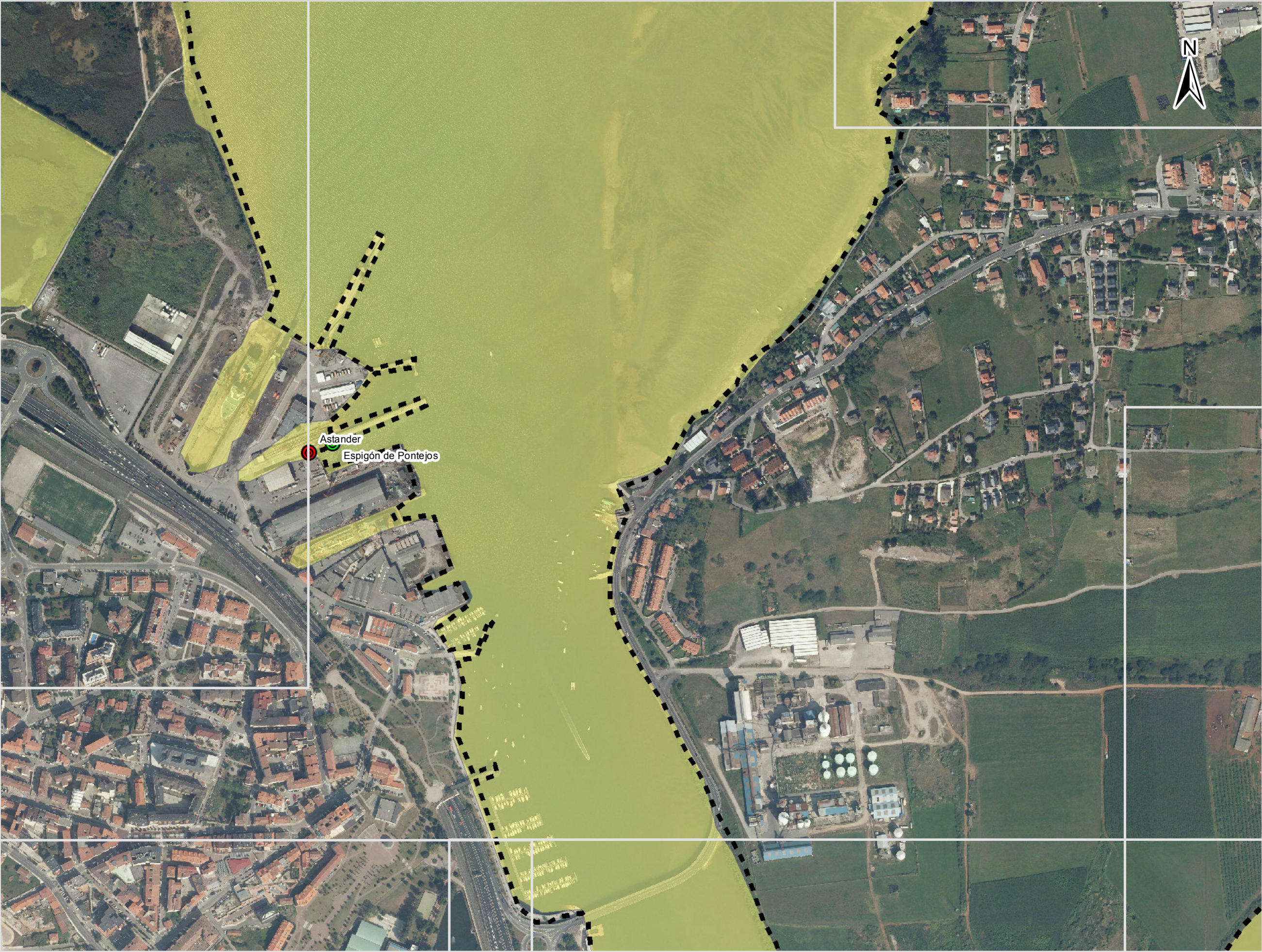
- Captación para consumo humano
- EDAR
- IPPC
- Patrimonio Cultural
- Afección labores Protección Civil
- Uso recreativo

**Áreas de importancia ambiental**

- Masa de agua de la DMA
- Zona de protección.- LIC
- Zona de protección.-ZEPA

**■ ■ ARPSI**  
**Zona Inundable**  
T = 100 años





**ES018-CAN-14-1**  
BAHÍA DE SANTANDER \ RÍA DEL CARMEN O DE BOÓ

**Puntos de especial importancia**



- Captación para consumo humano
- EDAR
- IPPC
- Patrimonio Cultural
- Afección labores Protección Civil
- Uso recreativo

**Áreas de importancia ambiental**

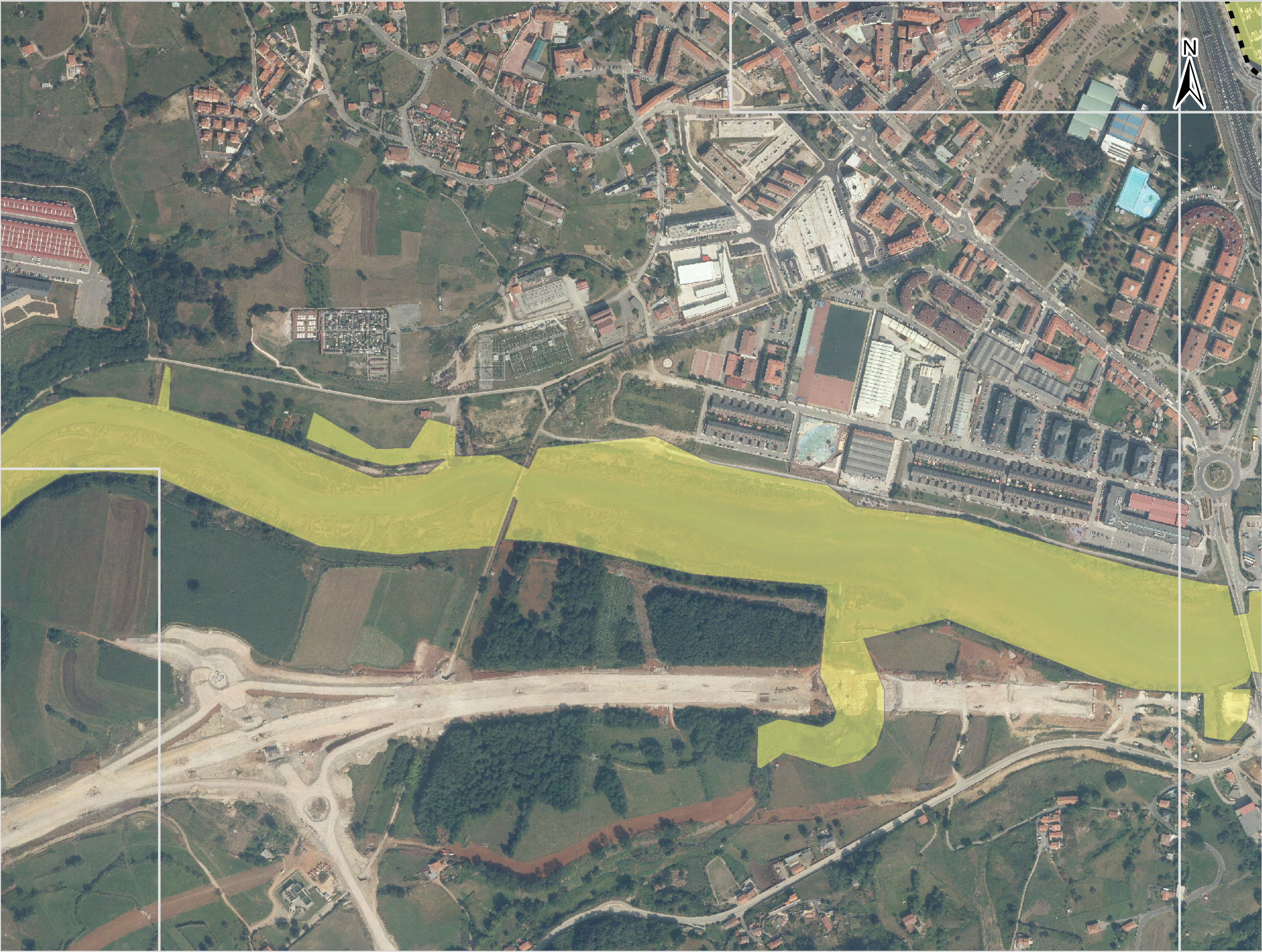
- Masa de agua de la DMA
- Zona de protección.- LIC
- Zona de protección.-ZEPA

ARPSI

**Zona Inundable**  
 T = 100 años

|  |   |  |   |                                |                       |   |   |
|--|---|--|---|--------------------------------|-----------------------|---|---|
|  <div>GOBIERNO DE ESPAÑA</div> <div>MINISTERIO DE AGRICULTURA, ALIMENTACIÓN Y MEDIO AMBIENTE</div> | ELABORACIÓN DE LOS MAPAS DE PELIGROSIDAD Y RIESGO REQUERIDOS POR EL REAL DECRETO 903/2010 EN LA COSTA ESPAÑOLA.<br>DEMARCACIÓN HIDROGRÁFICA DEL CANTÁBRICO OCCIDENTAL |  <div>CONSULTOR</div> <div>Consulnima</div> <div>Consultoría e Ingeniería Ambiental</div> | ESCALA<br>1:5.000<br>0 25 50 100 150 200 m<br>Original en A-3 | ARPSI<br><b>ES018-CAN-14-1</b> |                       | PLANO<br><b>3.1.3.16</b><br>Hoja 13 de 31 | TÍTULO<br>MAPA DE RIESGO MEDIO AMBIENTE<br>T = 100 AÑOS |
|  |   |  |   | EXPTE.<br>28-5149              | FECHA<br>FEBRERO 2014 |   |   |





**ES018-CAN-14-1**  
BAHÍA DE SANTANDER \ RÍA DEL CARMEN O DE BOÓ

**Puntos de especial importancia**

- Captación para consumo humano
- EDAR
- IPPC
- Patrimonio Cultural
- Afección labores Protección Civil
- Uso recreativo

**Áreas de importancia ambiental**

- Masa de agua de la DMA
- Zona de protección.- LIC
- Zona de protección.-ZEPA

■ ■ ARPSI

**Zona Inundable**

T = 100 años





ES018-CAN-14-1

BAHÍA DE SANTANDER \ RÍA DEL CARMEN O DE BOO

Captación para consumo humano

EDAR

IPPC

Patrimonio Cultural

Afección labores Protección Civil

Uso recreativo

Áreas de importancia ambiental

Masa de agua de la DMA

Zona de protección.- LIC

Zona de protección.-ZEPA

■ ■ ARPSI

Zona Inundable

T = 100 años

1

2

3

4

5

6

7

8

9

10

11

12

13

14

15

16

17

18

19

20

21

22

23

24

25

26

27

28

29

30

31

32

33

34

35

36

37

38

39

40

41

42

43

44

45

46

47

48

49

50

51

52

53

54

55

56

57

58

59

60

61

62

63

64

65

66

67

68

69

70

71

72

73

74

75

76

77

78

79

80

81

82

83

84

85

86

87

88

89

90

91

92

93

94

95

96

97

98

99

100

1

2

3

4

5

6

7

8

9

10

11

12

13

14

15

16

17

18

19

20

21

22

23

24

25

26

27

28

29

30

31

32

33

34

35

36

37

38

39

40

41

42

43

44

45

46

47

48

49

50

51

52

53

54

55

56

57

58

59

60

61

62

63

64

65

66

67

68

69

70

71

72

73

74

75

76

77

78

79

80

81

82

83

84

85

86

87

88

89

90

91

92

93

94

95

96

97

98

99

100

GOBIERNO DE ESPAÑA

MINISTERIO DE AGRICULTURA, ALIMENTACIÓN Y MEDIO AMBIENTE

ELABORACIÓN DE LOS MAPAS DE PELIGROSIDAD Y RIESGO REQUERIDOS POR EL REAL DECRETO 903/2010 EN LA COSTA ESPAÑOLA.

DEMARCACIÓN HIDROGRÁFICA DEL CANTÁBRICO OCCIDENTAL

CONSULTOR

Consulnima

Consultoría e Ingeniería Ambiental

ESCALA

1:5.000

0

25

50

100

150

200

m

Original en A-3

ARPSI

ES018-CAN-14-1

EXPTE.

28-5149

FECHA

FEBRERO 2014

PLANO

3.1.3.16

Hoja 15 de 31

TITULO

MAPA DE RIESGO MEDIO AMBIENTE

T = 100 AÑOS



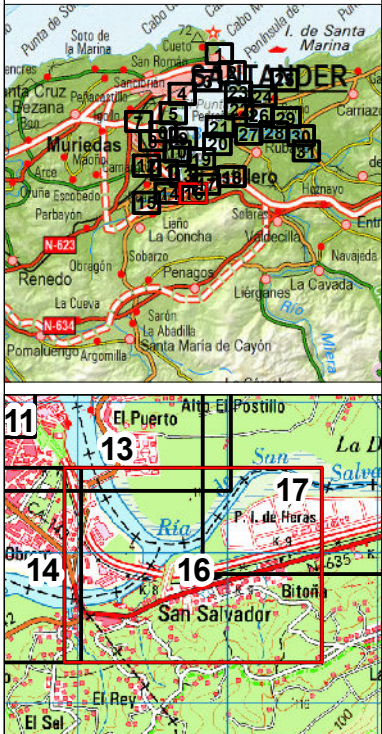


**ES018-CAN-14-1**  
BAHÍA DE SANTANDER \ RÍA  
DEL CARMEN O DE BOÓ

- Puntos de especial importancia**
- Captación para consumo humano
  - EDAR
  - IPPC
  - Patrimonio Cultural
  - Afección labores Protección Civil
  - Uso recreativo

- Áreas de importancia ambiental**
- Masa de agua de la DMA
  - Zona de protección.- LIC
  - Zona de protección.-ZEPA

- ARPSI
- Zona Inundable**
- T = 100 años







**ES018-CAN-14-1**  
BAHÍA DE SANTANDER \ RÍA  
DEL CARMEN O DE BOÓ

**Puntos de especial importancia**

- Captación para consumo humano
- EDAR
- IPPC
- Patrimonio Cultural
- Afección labores Protección Civil
- Uso recreativo

**Áreas de importancia ambiental**

- Masa de agua de la DMA
- Zona de protección.- LIC
- Zona de protección.-ZEPA

ARPSI

**Zona Inundable**

T = 100 años





**ES018-CAN-14-1**  
BAHÍA DE SANTANDER \ RÍA  
DEL CARMEN O DE BOÓ

**Puntos de especial importancia**

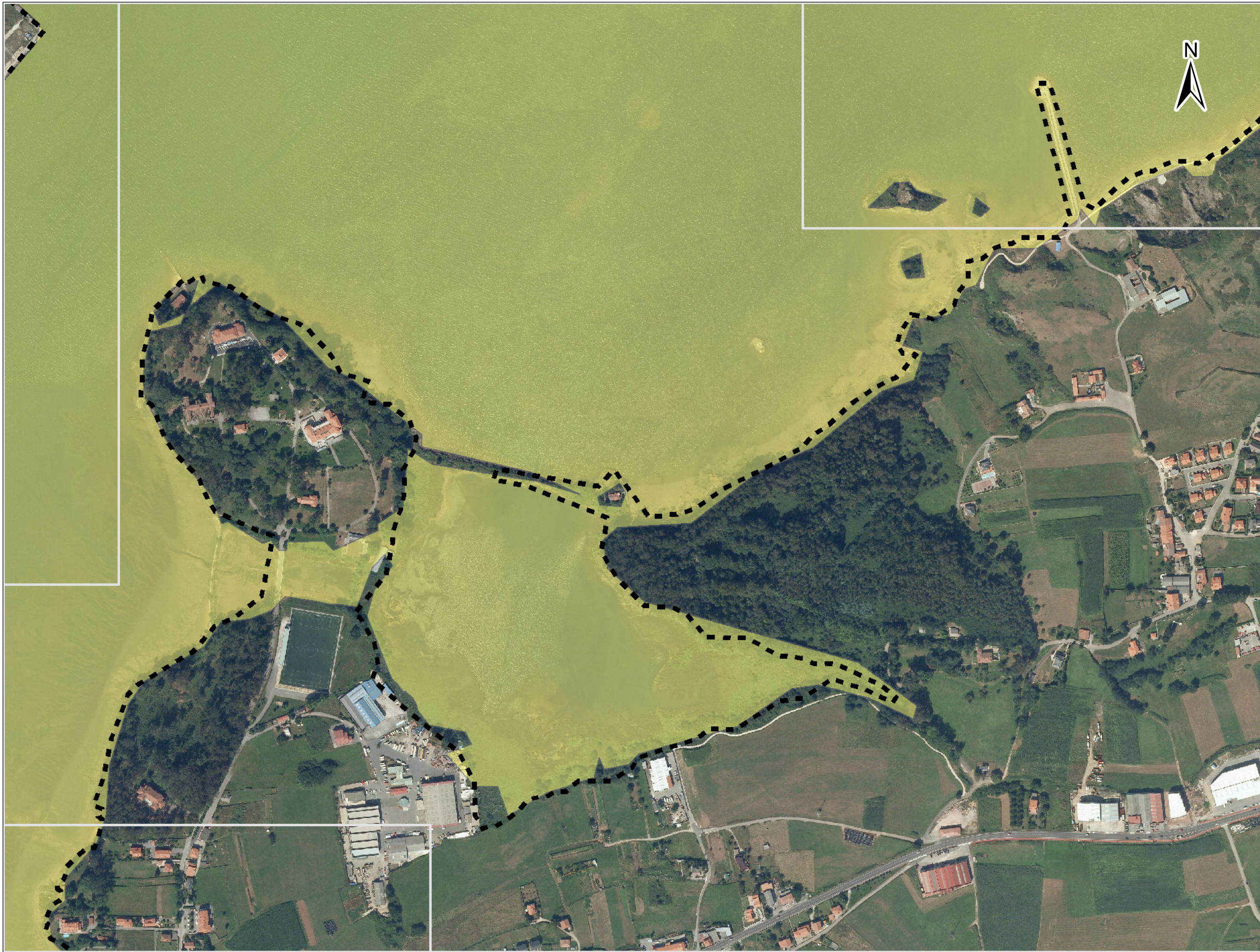
- Captación para consumo humano
- EDAR
- IPPC
- Patrimonio Cultural
- Afección labores Protección Civil
- Uso recreativo

**Áreas de importancia ambiental**

- Masa de agua de la DMA
- Zona de protección.- LIC
- Zona de protección.-ZEPA

**■ ■ ARPSI**  
**Zona Inundable**  
T = 100 años





**ES018-CAN-14-1**  
BAHÍA DE SANTANDER \ RÍA DEL CARMEN O DE BOÓ

**Puntos de especial importancia**

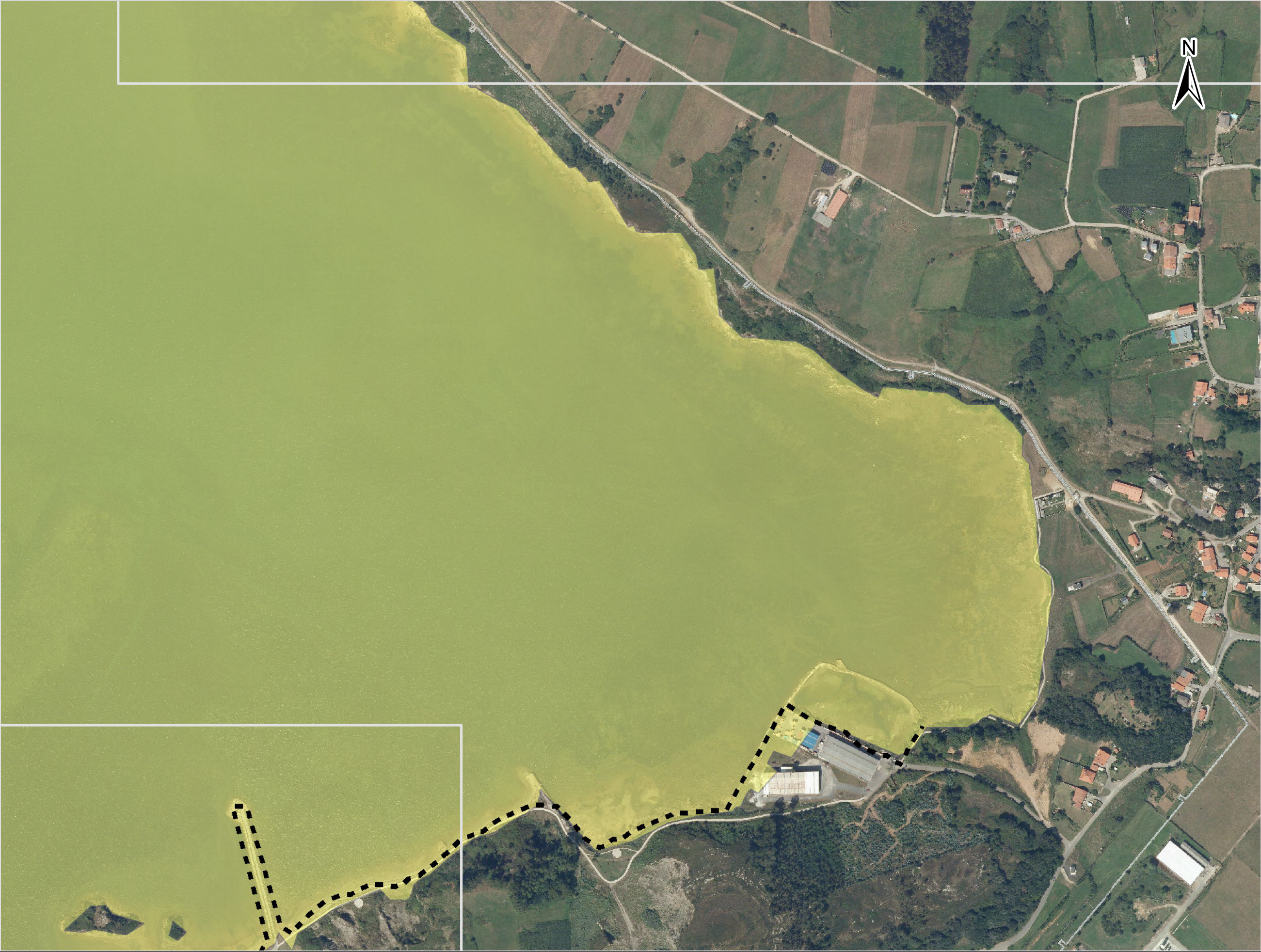
- Captación para consumo humano
- EDAR
- IPPC
- Patrimonio Cultural
- Afección labores Protección Civil
- Uso recreativo

**Áreas de importancia ambiental**

- Masa de agua de la DMA
- Zona de protección.- LIC
- Zona de protección.-ZEPA

**ARPSI**  
**Zona Inundable**  
T = 100 años





**ES018-CAN-14-1**  
BAHÍA DE SANTANDER \ RÍA DEL CARMEN O DE BOO

**Puntos de especial importancia**

- Captación para consumo humano
- EDAR
- IPPC
- Patrimonio Cultural
- Afección labores Protección Civil
- Uso recreativo

**Áreas de importancia ambiental**

- Masa de agua de la DMA
- Zona de protección.- LIC
- Zona de protección.-ZEPA

**ARPSI**

**Zona Inundable**  
T = 100 años





**ES018-CAN-14-1**  
BAHÍA DE SANTANDER \ RÍA DEL CARMEN O DE BOÓ

**Puntos de especial importancia**

- Captación para consumo humano
- EDAR
- IPPC
- Patrimonio Cultural
- Afección labores Protección Civil
- Uso recreativo

**Áreas de importancia ambiental**

- Masa de agua de la DMA
- Zona de protección.- LIC
- Zona de protección.-ZEPA

ARPSI

**Zona Inundable**  
 T = 100 años





**ES018-CAN-14-1**  
BAHÍA DE SANTANDER \ RÍA DEL CARMEN O DE BOÓ

**Puntos de especial importancia**

- Captación para consumo humano
- EDAR
- IPPC
- Patrimonio Cultural
- Afección labores Protección Civil
- Uso recreativo

**Áreas de importancia ambiental**

- Masa de agua de la DMA
- Zona de protección.- LIC
- Zona de protección.-ZEPA

■ ■ ARPSI

**Zona Inundable**

T = 100 años





**ES018-CAN-14-1**  
BAHÍA DE SANTANDER \ RÍA DEL CARMEN O DE BOO

**Puntos de especial importancia**

- Captación para consumo humano
- EDAR
- IPPC
- Patrimonio Cultural
- Afección labores Protección Civil
- Uso recreativo

**Áreas de importancia ambiental**

- Masa de agua de la DMA
- Zona de protección.- LIC
- Zona de protección.-ZEPA

■ ■ ARPSI

**Zona Inundable**

T = 100 años





**ES018-CAN-14-1**  
BAHÍA DE SANTANDER \ RÍA DEL CARMEN O DE BOÓ

**Puntos de especial importancia**

- Captación para consumo humano
- EDAR
- IPPC
- Patrimonio Cultural
- Afección labores Protección Civil
- Uso recreativo

**Áreas de importancia ambiental**

- Masa de agua de la DMA
- Zona de protección.- LIC
- Zona de protección.-ZEPA

■ ■ ARPSI

**Zona Inundable**

■ T = 100 años





**ES018-CAN-14-1**  
BAHÍA DE SANTANDER \ RÍA DEL CARMEN O DE BOÓ

**Puntos de especial importancia**

- Captación para consumo humano
- EDAR
- IPPC
- Patrimonio Cultural
- Afección labores Protección Civil
- Uso recreativo

**Áreas de importancia ambiental**

- Masa de agua de la DMA
- Zona de protección.- LIC
- Zona de protección.-ZEPA

**ARPSI**  
**Zona Inundable**  
T = 100 años





**ES018-CAN-14-1**  
BAHÍA DE SANTANDER \ RÍA DEL CARMEN O DE BOÓ

**Puntos de especial importancia**

- Captación para consumo humano
- EDAR
- IPPC
- Patrimonio Cultural
- Afección labores Protección Civil
- Uso recreativo

**Áreas de importancia ambiental**

- Masa de agua de la DMA
- Zona de protección.- LIC
- Zona de protección.-ZEPa

**ARPSI**

**Zona Inundable**

- T = 100 años



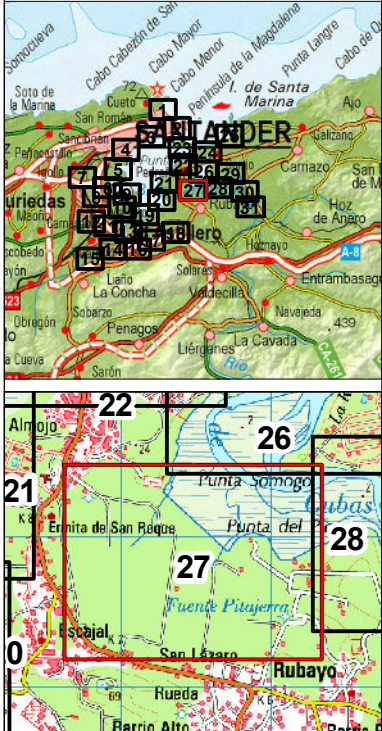


DUNAS DEL PUNTA Y ESTUARIO DEL MIERA

**ES018-CAN-14-1**  
BAHÍA DE SANTANDER \ RÍA  
DEL CARMEN O DE BOÓ

- Puntos de especial importancia**
- Captación para consumo humano
  - EDAR
  - IPPC
  - Patrimonio Cultural
  - Afección labores Protección Civil
  - Uso recreativo
- Áreas de importancia ambiental**
- Masa de agua de la DMA
  - Zona de protección.- LIC
  - Zona de protección.-ZEPA

- ■ ARPSI
- Zona Inundable**
- T = 100 años







**ES018-CAN-14-1**  
BAHÍA DE SANTANDER \ RÍA DEL CARMEN O DE BOÓ

**Puntos de especial importancia**

- Captación para consumo humano
- EDAR
- IPPC
- Patrimonio Cultural
- Afección labores Protección Civil
- Uso recreativo

**Áreas de importancia ambiental**

- Masa de agua de la DMA
- Zona de protección.- LIC
- Zona de protección.-ZEPA

■ ■ ARPSI

**Zona Inundable**

T = 100 años





**ES018-CAN-14-1**  
BAHÍA DE SANTANDER \ RÍA DEL CARMEN O DE BOÓ

**Puntos de especial importancia**

- Captación para consumo humano
- EDAR
- IPPC
- Patrimonio Cultural
- Afección labores Protección Civil
- Uso recreativo

**Áreas de importancia ambiental**

- Masa de agua de la DMA
- Zona de protección.- LIC
- Zona de protección.-ZEPA

■ ■ ARPSI

**Zona Inundable**

T = 100 años





**ES018-CAN-14-1**  
BAHÍA DE SANTANDER \ RÍA DEL CARMEN O DE BOÓ

**Puntos de especial importancia**

- Captación para consumo humano
- EDAR
- IPPC
- Patrimonio Cultural
- Afección labores Protección Civil
- Uso recreativo

**Áreas de importancia ambiental**

- Masa de agua de la DMA
- Zona de protección.- LIC
- Zona de protección.-ZEPA

**■ ■ ARPSI**  
**Zona Inundable**  
T = 100 años





**ES018-CAN-14-1**  
BAHÍA DE SANTANDER \ RÍA DEL CARMEN O DE BOÓ

**Puntos de especial importancia**

- Captación para consumo humano
- EDAR
- IPPC
- Patrimonio Cultural
- Afección labores Protección Civil
- Uso recreativo

**Áreas de importancia ambiental**

- Masa de agua de la DMA
- Zona de protección.- LIC
- Zona de protección.-ZEPA

ARPSI

**Zona Inundable**

T = 100 años